

Nuestras actividades:

↳ Gestión integral de proyectos

- Planificación
- Control de costes
- Gestión de compras

↳ Tramitaciones y permisos

↳ Ingeniería básica y de detalle

↳ Asistencia técnica y Dirección de obra

↳ Construcción y montaje

↳ Pruebas y puesta en marcha

## C. H. Santa Rosa



- PROYECTO: reconstrucción de la central existente en el río Zongo (Bolivia)
- ALCANCE: reconstrucción de la cámara de carga, tuberías forzadas y central
- DATOS TÉCNICOS:
  - Turbina: 1 Francis eje horizontal / 1 Pelton eje horizontal
  - Caudal nominal: 4,19 / 1,87 m<sup>3</sup>/s
  - Salto neto: 168,48 / 630,28 m
  - Potencia nominal: 6,2 / 10,1 MW
- CLIENTE: Compañía Boliviana de Energía Eléctrica, S. A.
- PRESUPUESTO: 17,2 M\$
- PLAZO DE EJECUCIÓN: 20 meses
- AÑO DE PUESTA EN SERVICIO: 2006

## C. H. Santa Isabel



- PROYECTO: ampliación de la central existente en el río Beni (Bolivia)
- ALCANCE: ampliación de central y subestación
- DATOS TÉCNICOS:
  - Turbina: 1 Pelton eje horizontal
  - Caudal nominal: 3,15 m<sup>3</sup>/s
  - Salto neto: 776,60 m
  - Potencia nominal: 21,1 MW
- CLIENTE: Empresa Eléctrica Corani, S. A.
- PRESUPUESTO: 7,6 M\$
- PLAZO DE EJECUCIÓN: 24 meses
- AÑO DE PUESTA EN SERVICIO: abril 2004



Nuestras Oficinas:

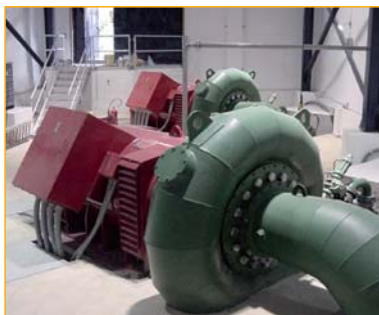


Parque Empresarial  
La Finca (Edificio 5)  
Pº del Club Deportivo, 1  
28223 Pozuelo de Alarcón  
E-mail: [hidraulica@socoin.es](mailto:hidraulica@socoin.es)  
Madrid (ESPAÑA)

Tel: (34) 91 210 20 00

Fax: (34) 91 911 46 29

## C. H. Macho de Monte



- PROYECTO: ampliación de la central existente en el río Chico (Panamá)
- ALCANCE: ampliación de la central y de la subestación
- DATOS TÉCNICOS:
  - Turbina: 2 Francis eje horizontal
  - Caudal nominal: 4 m<sup>3</sup>/s
  - Salto neto: 74,20 m
  - Potencia nominal: 2,4 MW
- CLIENTE: Unión Fenosa Edemet Edechi
- PRESUPUESTO: 3 M\$
- PLAZO DE EJECUCIÓN: 17 meses
- AÑO DE PUESTA EN SERVICIO: febrero 2002

## C. H. Dolega



- PROYECTO: ampliación de la central existente en el río Cochea (Panamá)
- ALCANCE: ampliación de la central y de la subestación
- DATOS TÉCNICOS:
  - Turbina: 3 Francis eje horizontal
  - Caudal nominal: 9,3 m<sup>3</sup>/s
  - Salto neto: 42,83 m
  - Potencia nominal: 3,1 MW
- CLIENTE: Unión Fenosa Edemet Edechi
- PRESUPUESTO: 3,5 M\$
- PLAZO DE EJECUCIÓN: 17 meses
- AÑO DE PUESTA EN SERVICIO: noviembre 2001